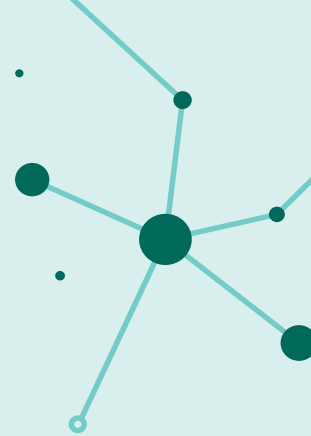


# Diabetesforum 2021



## Forskingsforum tirsdag 27. april

**Kl. 09.00**    **Åpningshilsen ved leder av programkomiteen**

**Kl. 09.10**    **Innledende plenumsforedrag**

Chair: Lars Krogvold

**1. Prevention of type 1 diabetes – status and opportunities**

Michael Knip, University of Helsinki and Helsinki University Hospital

**2. Secondary prevention at onset of type 1 diabetes**

• DiVid Lars Krogvold, Oslo University Hospital

• Azitromax-survey Frida Sundberg, The Queen Silvia Children's Hospital, Gothenburg

**Kl. 10.30**    **Pause**

**Kl. 10.50**    **Social inequalities and ethnic variation in diabetes**

Chair: Inger Njølstad

**1. Healthy Choices and the social gradient – factors for health and risk of disease through the life course**

Inger Njølstad, UiT The Arctic University of Norway

**2. Incidence, prevalence and social inequalities in type 2 diabetes in Norway**

Paz Lopez-Doriga Ruiz, Department for Chronic Diseases and Ageing, Norwegian Institute of Public Health

**3. Type 2 diabetes in the Sami population. Results from the SAMINOR Study**

Ann Ragnhild Broderstad, Centre for Sami Health Research, UiT The Arctic University of Norway, and University Hospital of North Norway, Harstad

**4. Trends in diabetes and treatment target achievement. The Tromsø-Study 1994-2016**

Laila Hopstock, UiT The Arctic University of Norway

**Kl. 12.10**    **Pause**

**Kl. 13.10**    **Diabetes and Regenerative Medicine**

Chair: Helge Ræder

**1. Gene editing and human stem cell based models of diabetes**

Timo Otonkoski, University of Helsinki

**2. Manipulating islet plasticity in order to cure diabetes**

Simona Chera, UiB, University of Bergen, Geneva

**3. Beta cell replacement therapy in the next ten years**

Hanne Scholz, Oslo University Hospital

## Diabetesforum 2021

### Kl. 14.10 Pause

#### Kl. 14.30 Impact of variable glycemia

Chair: Marit Graue and Ane Wilhelmsen-Langeland

- 1. Psychological impact of hypoglycemia**  
Frans Pouwer, University of Southern Denmark
- 2. Glucose variability and mood**  
Maartje de Wit, Amsterdam University Medical Center, Department of Medical Psychology
- 3. Hypoglycemia among older people in home care**  
Monica Herman, University of Western Norway University of Applied Sciences

### Kl. 15.30 Pause

#### Kl. 15.50 Atherosclerosis in diabetes

Chair: Kåre I. Birkeland

- 1. Cardiovascular risk and risk factor management beyond statins and antihypertensives**  
Naveed Sattar, University of Glasgow, Scotland
- 2. Atherosclerosis in diabetes - from bench to bedside**  
Kjetil Retterstøl, UiO University of Oslo
- 3. Should prevention of atherosclerosis in type 1 diabetes start in childhood?**  
Hanna Dis Margeirsdottir, Oslo University Hospital

### Kl. 17.10 Pause

#### Kl. 17.20 Oppsummering av dagen

Panel deltakere: Representanter fra programkomiteen



## Diabetesforum 2021

### Forskningsforum onsdag 28. april

#### Kl. 08.00 Personalized nutrition and Diabetes

Chair: Siren Nymo

- 1. Intermittent fasting and metabolic health**  
Tine Sundfør, Kristiania University College
- 2. Individual metabolic responses to diet: Mechanisms and consequences**  
Simon Dankel, University of Bergen
- 3. Food intake and circadian rhythm and metabolic health**  
Andreas Pfeiffer, Dept. Endocrinology, Metabolism and Nutrition Charité Universitaetsmedizin Berlin

#### Kl. 09.20 Pause

#### Kl. 09.30 Late breaking news

Chair: Trond G. Jenssen

- 1. Cardiovascular and renal risk in type 1 and type 2 diabetes**  
Jan Eriksson, Uppsala University Hospital, Sweden
- 2. Beta-cell function one year after gastric bypass and sleeve gastrectomy in patients with morbid obesity and type 2 diabetes: an RCT (Oseberg Study)**  
Dag Hofsvø, Vestfold Trust Hospital
- 3. Covid-19 – Risk of fatal outcomes in people with type 1 and type 2 diabetes**  
Naveed Sattar, University of Glasgow, Scotland

#### Kl. 10.30 Pause

#### Kl. 10.45 Type 2 diabetes pathogenesis – update 2021

Chair: Kåre I. Birkeland

- 1. Does type 2 diabetes start in utero?**  
Allan Vaag, Steno Diabetes Center, Copenhagen, Denmark
- 2. Immune mechanisms in the transition from obesity to diabetes**  
Johan Fernø, KG Jebsen Center of Diabetes Research, Bergen
- 3. How and why does exercise benefit insulin sensitivity?**  
Sindre Lee Ødegaard, Oslo Diabetes Research Center

#### Kl. 11.45 Pause

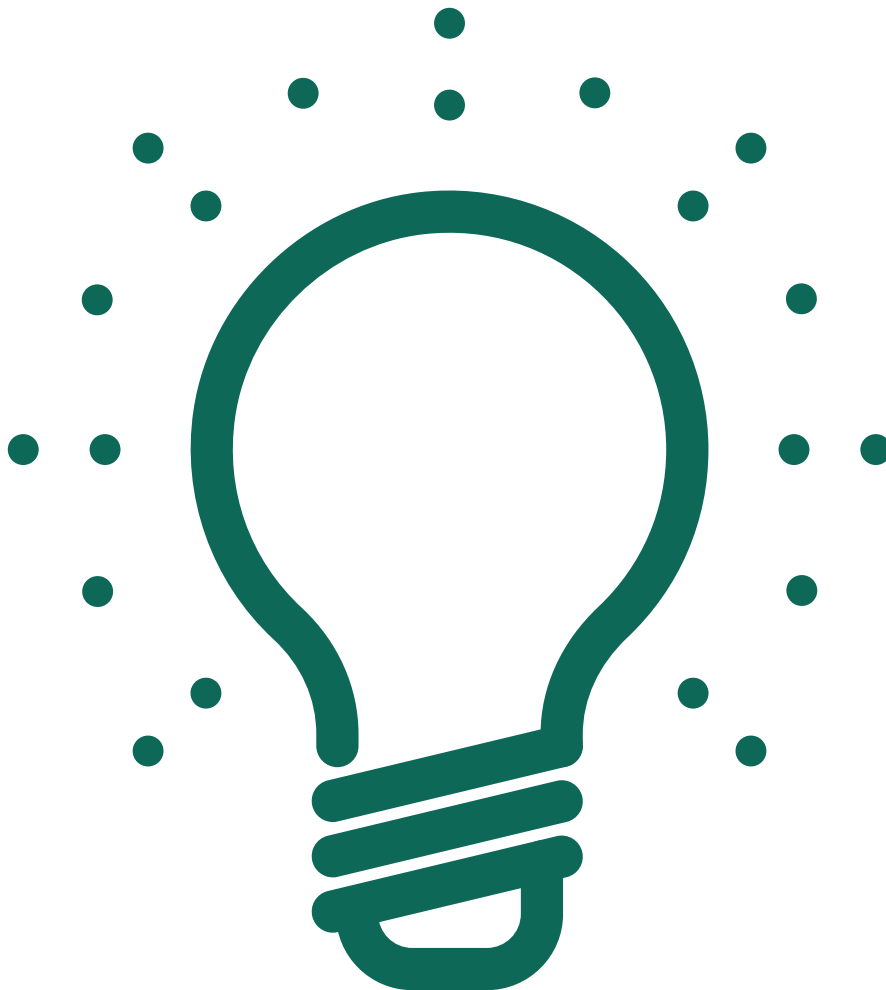
## Diabetesforum 2021

### Kl. 12.00 **Diabetes is a bihormonal disease – focus on the alpha cell**

Chair: Trond G. Jenssen

- 1. Glucagon in type 2 diabetes, new concepts in physiology and treatment**  
Filip Knoop, Gentofte University Hospital, Denmark
- 2. The alpha cell in type 1 diabetes – unanswered questions so far**  
Trond. G. Jenssen, Oslo University Hospital
- 3. The alpha cell in type 1 diabetes – not so insignificant as we tend to believe**  
Olle Korsgren, Uppsala University and University of Gothenburg, Sweden

### Kl. 13.00 **Pause**



## Diabetesforum 2021

### Fagforum onsdag 28. april

#### Parallele seminarer kl. 09.00–12.15

Parallell 1 - 180 min.

#### Kl. 09.00 Fagseminar arrangert av diabetessykepleiere

Ansvarlig: Annette Bævre Larsen

- 1. Velkommen** v/styreleder NSF/FFD Beryl Kristensen
- 2. Innledende foredrag** v/leder i NSF Lill Sverresdatter Larsen
- 3. Presentasjon av faggruppa for diabetessykepleiere** v/styreleder NSF/FFD Beryl Kristensen
- 4. Diabetes hos voksne – sett fra et barneperspektiv**  
Julie Hansen, diabetessykepleier/MSc fra Høgskulen på Vestlandet
- 5. Diabetessykepleieren på legekantoret**  
Eli Røed Jensen, diabetessykepleier
- 6. Ny teknologi i et behandlingsspektiv**  
Sissel Salater, forskningssykepleier og Torild Hovin Viem, diabetessykepleier

Parallell 2 - 90 min.

#### Kl. 10.45 Grunnkurs i diabetes type 1 og diabetes type 2

Ansvarlig: Kristian Furueth

#### Utbredelse, komplikasjoner og behandling

Kristian Furueth, allmennlege

**Mål:** Gi deltakerne noe de kan bruke i behandlingen – uansett hvilket nivå de jobber på.

Parallell 3 - 90 min.

#### Kl. 10.45 Forebygging og tverrfaglig samarbeid for bedre sårbehandling

Ansvarlig: Lise S. Nybo

- 1. Feilstilling og nevropati – den diabetiske fot**  
Susanna Fonneland Valland, LIS-lege
- 2. Presentasjon av ny studie; Trykkmåling av diabetiske føtter**  
Ninnis Thorkildsen, ortopediingeniør
- 3. Hvordan optimalisere tverrfaglig samarbeid for forebygging av sår og bedre sårbehandling**  
Ellen Krohn, ortopediingeniør

## Diabetesforum 2021

Parallell 4 - 75 min.

### Kl. 11.00 **Veiledningsverktøy for kostveiledning i allmennpraksis**

Ansvarlig: Ole Strand

Nivåtilpasset allmennleger

#### **Prosjekt i samarbeid med Helsedirektoratet**

Anne-Marie Aas og Kirsti Bjerkan, klinisk ernæringsfysiologer

### Kl. 12.15 **Pause**

### Kl. 13.15 **Åpningshilsen**

Helse- og omsorgsminister Bent Høie

### Kl. 13.30 **Moderne diabetesbehandling**

Panelleder: Knut Dahl-Jørgensen, professor emeritus

Paneldeltakere: allmennlege Ole Strand og diabetessykepleier Tilla Landbakk

#### **1. Dagens behandling av diabetes type 1**

Torild Skrivarhaug, professor

#### **2. Dagens behandling av diabetes type 2**

Kåre I. Birkeland, professor

### Kl. 14.30 **Pause**

### Kl. 14.45 **Forebygging av overvekt og diabetes type 2**

Ansvarlige: Anne-Marie Aas, Kristian F. Hanssen og Jon Haug

#### **1. Utvikling og status av overvekt i Norge**

Anne-Marie Aas, klinisk ernæringsfysiolog

#### **2. Hva styrer våre valg og handlinger?**

Jon Haug, spesialist i klinisk psykologi, dr.philos.

#### **3. Kåseri «Led oss ikke inn i mer fristelse»**

Bjørnar Allgot, generalsekretær i Diabetesforbundet

#### **4. Hvordan snu den negative utviklingen på individ- og samfunnsnivå?**

• Kostverktøyet v/Tove Drillen, prosjektleder

• Primærhelseteam på fastlegekontorene v/Jorg Karlgård, fastlege

• Nasjonal satsing for å forebygge overvekt og fedme i befolkningen v/Henriette Øien, Helsedirektoratet

#### **5. Opplysende samtale spørsmål/debatt v/programleder**

### Kl. 16.15 **Pause**

## Diabetesforum 2021

### Parallele seminarer kl. 16.45–18.15

#### Parallell 1

##### Kl. 16.45 **Praktiske behandlingsretningslinjer for diabetes type 2**

Ansvarlige: Kåre I. Birkeland og Tor Claudi

Nivåtilpasset allmennleger

- 1. Hvordan behandles diabetes type 2 i Norge?**  
Tor Claudi, overlege
- 2. Medikamentell blodsukkersenkende behandling etter nasjonale behandlingsretningslinjer belyst ved kasuistikker**  
Kåre I. Birkeland, professor og Tor Claudi, overlege

#### Parallell 2

##### Kl. 16.45 **Teknologiske hjelpemidler**

Ansvarlig: Hans-Jacob Bangstad

- 1. Kontinuerlig vevsglukosemåler – tror vi eller vet vi at det hjelper?**  
Hans-Jacob Bangstad, professor dr.med.
- 2. Fra blodsuktermåling til aktiv bruk av kontinuerlig vevsglukosemåler ved insulinbehandlet diabetes**  
Elisabeth Aadne Jacobsen, diabetessykepleier
- 3. Insulinpumper og closed loop-systemer**  
Marianne Høglund, endokrinolog og overlege

#### Parallell 3

##### Kl. 16.45 **Mat og måltidsinsulin**

Ansvarlige: Brit Bechensteen og Kari Saxegaard

- 1. Introduksjon til tema og presentasjon av nye hjelpemidler, filmer og app**  
Brit Bechensteen og Kari Saxegaard, kliniske ernæringsfysiologer
- 2. Hvordan påvirker fett og protein insulinbehovet**  
Severina Haugvik, klinisk ernæringsfysiolog
- 3. Når mat blir matematikk – hvordan møte brukere med ulik tilnærming til tema**  
Brit Bechensteen og Kari Saxegaard, kliniske ernæringsfysiologer

##### Kl. 17.30 **Kostveiledning ved diabetes type 2**

Ansvarlig: Anne-Marie Aas

**Et tilbud for alle som gir kostveiledning til denne gruppen eller har interesse for temaet**  
Anne-Marie Aas, klinisk ernæringsfysiolog

## Diabetesforum 2021

Parallell 4

### Kl. 16.45 **Diabetespsykologi ved diabetes type 2**

Ansvarlige: Eirin Winje, Ane Wilhelmsen-Langeland og Randi Abrahamsen.

#### **Hvordan unngå mulige hindre for god egenbehandling**

Eirin Winje, psykologspesialist ph.d., Ane Wilhelmsen-Langeland, psykologspesialist, ph.d., somnolog, og Randi Abrahamsen, psykologspesialist

### Kl. 17.30 **Nettbasert oppfølging og behandling**

Ansvarlige: Ane Wilhelmsen-Langeland, Randi Abrahamsen og Line Wisting.

#### **Tre perspektiver på nettbasert oppfølging og behandling drøftes**

Ane Wilhelmsen-Langeland, psykologspesialist, ph.d., somnolog, Randi Abrahamsen, psykologspesialist, og Line Wisting, forsker, ph.d.

### Kl. 18.15 **Pause**

### Kl. 18.30 **Oppsummering av dagen**

Panel deltakere: Representanter fra programkomiteen

#### **Hvordan vil dagens nyheter påvirke oppfølging og behandling?**





## Diabetesforum 2021

### Fagforum torsdag 29. april

#### Parallele seminarer kl. 08.00–09.15

##### Parallell 1

**Kl. 08:00 Hjertesykdom og nyresykdom ved diabetes. Praktiske grep i behandlingen**

Ansvarlige: Kåre I. Birkeland og Trond G. Jenssen

Nivåtilpasset allmennleger

##### Parallell 2

**Kl. 08.00 Foreldreveiledningsprogrammet**

Ansvarlige: Jon Haug, spesialist i klinisk psykologi, dr.philos. og Nina Handelsby, psykologspesialist

**Gjennomgang av veiledningsprogrammet, og brukererfaringer fram til nå v/programleder**

Jon Haug, spesialist i klinisk psykologi, dr.philos. og Nina Handelsby, psykologspesialist

##### Parallell 3

**Kl. 08.00 Diabetes hos eldre – på sykehjem og i hjemmesykepleien**

Ansvarlig: Tilla Landbakk

**1. Diabetes hos eldre**

Tilla Landbakk, diabetessykepleier Sykehuset Innlandet, Gjøvik

**2. Fagutvikling i praksis, med fokus på diabetes i sykehjem**

Kjersti Valde, kvalitetssjef Langerud sykehjem i Oslo

**3. Implementering av data fra sykehjem i norsk diabetesregister for voksne – en pilotstudie**

Marjolein Iversen, professor ved Høgskulen på Vestlandet

##### Parallell 4

**Kl. 08.00 Medisinstart i apotek**

Ansvarlig: Janne Smedberg

**Introduksjon av og erfaringer med tjenesten**

Presentert av blant andre erfarne tjenestefarmasøyter

**Kl. 09.15 Pause**

## Diabetesforum 2021

### Kl. 09.30 Registerdata – siste og viktigste nyheter

Ansvarlig: Karianne Fjeld Løvaas

- 1. Barnediabetesregisteret**  
Torild Skrivarhaug, professor
- 2. Norsk diabetesregister for voksne**  
John G. Cooper, overlege, endokrinolog
- 3. HUNT4**  
Bjørn Olav Åsvold, overlege, professor

### Kl. 10.15 Pause

### Kl. 10.30 Nytt om hjerte og nyrer

Ansvarlige: Kåre I. Birkeland og Trond G. Jenssen

- 1. Hjertebeskyttende behandling – ikke bare blodtrykk og kolesterol?**  
Lars Gullestad, professor
- 2. Nyrebeskyttende behandling – ikke bare blodtrykk og blodsukker?**  
Trond G. Jenssen, professor
- 3. Paneldiskusjon**

### Kl. 11.30 Pause

### Kl. 12.00 Helhetlig behandling – mennesket bak tallene

Ansvarlige: Jon Haug og Nina Handelsby.

- 1. Filminnledning**  
«Effecitive Ways to solve problems» av Stuart Ablon
- 2. Diskusjon v/programleder**  
Jon Haug, spesialist i klinisk psykologi, dr.philos. og Nina Handelsby, psykologspesialist

### Kl. 13.00 Pause

### Kl. 13.15 Spennende nyheter fra forskningen

Ansvarlige: Kristian Hanssen, Kåre I. Birkeland, Trond G. Jenssen og Knut Dahl-Jørgensen

- 1. Diabetes og spiseforstyrrelser**  
Line Wisting, forsker, ph.d.
- 2. Nytt om diabeteskosten: Ikke bare hva og hvordan, men også når**  
Serena Tonstad, overlege
- 3. Svangerskapsdiabetes – hvordan går det med mor og barn videre?**  
Kristian F. Hanssen, professor emeritus
- 4. Stamcellebehandling ved diabetes**  
Hanne Scholz, seniorforsker

## Diabetesforum 2021

Kl. 14.15    Pause

**Kl. 14.30    Diabetes og covid-19**

Ansvarlig: Trond G. Jenssen

**1. Covid-19 og diabetes – hva har vi lært?**

Trond G. Jenssen, professor

**2. Covid-19 i Norge – status og fremtid**

Hanne L. Gulseth, avdelingsdirektør FHI

**3. Vaksinerne – virkemåte, effekt og sikkerhet**

Anne Spurkland, professor

**Kl. 15.30    Oppsummering av Diabetesforum 2021**

Paneldeltakere: Representanter fra programkomiteen

**Hvordan vil nyheter på Diabetesforum påvirke oppfølging og behandling?**

