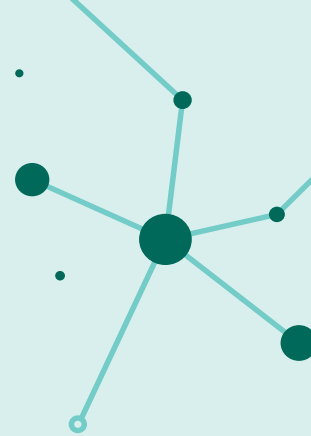


# Diabetesforum 2021



## Fagforum onsdag 28. april

### Parallele seminarer kl. 09.00–12.15

Parallell 1 - 180 min.

#### Kl. 09.00 Fagseminar arrangert av diabetessykepleiere

Ansvarlig: Annette Bævre Larsen

- 1. Velkommen** v/styreleder NSF/FFD Beryl Kristensen
- 2. Innledende foredrag** v/leder i NSF Lill Sverresdatter Larsen
- 3. Presentasjon av faggruppa for diabetessykepleiere** v/styreleder NSF/FFD Beryl Kristensen
- 4. Diabetes hos voksne – sett fra et barneperspektiv**  
Julie Hansen, diabetessykepleier/MSc fra Høgskulen på Vestlandet
- 5. Diabetessykepleieren på legekantoret**  
Eli Ræd Jensen, diabetessykepleier
- 6. Ny teknologi i et behandlingsperspektiv**  
Sissel Salater, forskningssykepleier og Torild Hovin Viem, diabetessykepleier

Parallell 2 - 90 min.

#### Kl. 10.45 Grunnkurs i diabetes type 1 og diabetes type 2

Ansvarlig: Kristian Furuseth

##### Utbredelse, komplikasjoner og behandling

Kristian Furuseth, allmennlege

**Mål:** Gi deltakerne noe de kan bruke i behandlingen – uansett hvilket nivå de jobber på.

Parallell 3 - 90 min.

#### Kl. 10.45 Forebygging og tverrfaglig samarbeid for bedre sårbehandling

Ansvarlig: Lise S. Nybo

- 1. Feilstilling og nevropati – den diabetiske fot**  
Susanna Fonneland Valland, LIS-lege
- 2. Presentasjon av ny studie; Trykkmåling av diabetiske føtter**  
Ninnis Thorkildsen, ortopediingeniør
- 3. Hvordan optimalisere tverrfaglig samarbeid for forebygging av sår og bedre sårbehandling**  
Ellen Krohn, ortopediingeniør

## Diabetesforum 2021

Parallell 4 - 75 min.

### Kl. 11.00 **Veiledningsverktøy for kostveiledning i allmennpraksis**

Ansvarlig: Ole Strand

Nivåtilpasset allmennleger

#### **Prosjekt i samarbeid med Helsedirektoratet**

Anne-Marie Aas og Kirsti Bjerkan, klinisk ernæringsfysiologer

### Kl. 12.15 **Pause**

### Kl. 13.15 **Åpningshilsen**

Helse- og omsorgsminister Bent Høie

### Kl. 13.30 **Moderne diabetesbehandling**

Panelleder: Knut Dahl-Jørgensen, professor emeritus

Paneldeltakere: allmennlege Ole Strand og diabetessykepleier Tilla Landbakk

#### **1. Dagens behandling av diabetes type 1**

Torild Skrivarhaug, professor

#### **2. Dagens behandling av diabetes type 2**

Kåre I. Birkeland, professor

### Kl. 14.30 **Pause**

### Kl. 14.45 **Forebygging av overvekt og diabetes type 2**

Ansvarlige: Anne-Marie Aas, Kristian F. Hanssen og Jon Haug

#### **1. Utvikling og status av overvekt i Norge**

Anne-Marie Aas, klinisk ernæringsfysiolog

#### **2. Hva styrer våre valg og handlinger?**

Jon Haug, spesialist i klinisk psykologi, dr.philos.

#### **3. Kåseri «Led oss ikke inn i mer fristelse»**

Bjørnar Allgot, generalsekretær i Diabetesforbundet

#### **4. Hvordan snu den negative utviklingen på individ- og samfunnsnivå?**

• Kostverktøyet v/Tove Drillen, prosjektleder

• Primærhelseteam på fastlegekontorene v/Jorg Karlgård, fastlege

• Nasjonal satsing for å forebygge overvekt og fedme i befolkningen v/Henriette Øien, Helsedirektoratet

#### **5. Opplysende samtale spørsmål/debatt v/programleder**

### Kl. 16.15 **Pause**

## Diabetesforum 2021

### Parallele seminarer kl. 16.45–18.15

#### Parallell 1

##### Kl. 16.45 Praktiske behandlingsretningslinjer for diabetes type 2

Ansvarlige: Kåre I. Birkeland og Tor Claudi

Nivåtilpasset allmennleger

- 1. Hvordan behandles diabetes type 2 i Norge?**  
Tor Claudi, overlege
- 2. Medikamentell blodsukkersenkende behandling etter nasjonale behandlingsretningslinjer belyst ved kasuistikker**  
Kåre I. Birkeland, professor og Tor Claudi, overlege

#### Parallell 2

##### Kl. 16.45 Teknologiske hjelpemidler

Ansvarlig: Hans-Jacob Bangstad

- 1. Kontinuerlig vevsglukosemåler – tror vi eller vet vi at det hjelper?**  
Hans-Jacob Bangstad, professor dr.med.
- 2. Fra blodsuktermåling til aktiv bruk av kontinuerlig vevsglukosemåler ved insulinbehandlet diabetes**  
Elisabeth Aadne Jacobsen, diabetessykepleier
- 3. Insulinpumper og closed loop-systemer**  
Marianne Høglund, endokrinolog og overlege

#### Parallell 3

##### Kl. 16.45 Mat og måltidsinsulin

Ansvarlige: Brit Bechensteen og Kari Saxegaard

- 1. Introduksjon til tema og presentasjon av nye hjelpemidler, filmer og app**  
Brit Bechensteen og Kari Saxegaard, kliniske ernæringsfysiologer
- 2. Hvordan påvirker fett og protein insulinbehovet**  
Severina Haugvik, klinisk ernæringsfysiolog
- 3. Når mat blir matematikk – hvordan møte brukere med ulik tilnærming til tema**  
Brit Bechensteen og Kari Saxegaard, kliniske ernæringsfysiologer

##### Kl. 17.30 Kostveiledning ved diabetes type 2

Ansvarlig: Anne-Marie Aas

**Et tilbud for alle som gir kostveiledning til denne gruppen eller har interesse for temaet**  
Anne-Marie Aas, klinisk ernæringsfysiolog

## Diabetesforum 2021

Parallell 4

### Kl. 16.45 **Diabetespsykologi ved diabetes type 2**

Ansvarlige: Eirin Winje, Ane Wilhelmsen-Langeland og Randi Abrahamsen.

#### **Hvordan unngå mulige hindre for god egenbehandling**

Eirin Winje, psykologspesialist ph.d., Ane Wilhelmsen-Langeland, psykologspesialist, ph.d., somnolog, og Randi Abrahamsen, psykologspesialist

### Kl. 17.30 **Nettbasert oppfølging og behandling**

Ansvarlige: Ane Wilhelmsen-Langeland, Randi Abrahamsen og Line Wisting.

#### **Tre perspektiver på nettbasert oppfølging og behandling drøftes**

Ane Wilhelmsen-Langeland, psykologspesialist, ph.d., somnolog, Randi Abrahamsen, psykologspesialist, og Line Wisting, forsker, ph.d.

### Kl. 18.15 **Pause**

### Kl. 18.30 **Oppsummering av dagen**

Panel deltakere: Representanter fra programkomiteen

#### **Hvordan vil dagens nyheter påvirke oppfølging og behandling?**



## Diabetesforum 2021

### Fagforum torsdag 29. april

#### Parallele seminarer kl. 08.00–09.15

##### Parallell 1

**Kl. 08:00 Hjertesykdom og nyresykdom ved diabetes. Praktiske grep i behandlingen**

Ansvarlige: Kåre I. Birkeland og Trond G. Jenssen

Nivåtilpasset allmennleger

##### Parallell 2

**Kl. 08.00 Foreldreveiledningsprogrammet**

Ansvarlige: Jon Haug og Nina Handelsby

**Gjennomgang av veiledningsprogrammet, og brukererfaringer fram til nå v/programleder**

Jon Haug, spesialist i klinisk psykologi, dr.philos. og Nina Handelsby, psykologspesialist

##### Parallell 3

**Kl. 08.00 Diabetes hos eldre – på sykehjem og i hjemmesykepleien**

Ansvarlig: Tilla Landbakk

**1. Diabetes hos eldre**

Tilla Landbakk, diabetessykepleier Sykehuset Innlandet, Gjøvik

**2. Fagutvikling i praksis, med fokus på diabetes i sykehjem**

Kjersti Valde, kvalitetssjef Langerud sykehjem i Oslo

**3. Implementering av data fra sykehjem i norsk diabetesregister for voksne – en pilotstudie**

Marjolein Iversen, professor ved Høgskulen på Vestlandet

##### Parallell 4

**Kl. 08.00 Medisinstart i apotek**

Ansvarlig: Janne Smedberg

**Introduksjon av og erfaringer med tjenesten**

Presentert av blant andre erfarne tjenestefarmasøyter

**Kl. 09.15 Pause**

## Diabetesforum 2021

### Kl. 09.30 Registerdata – siste og viktigste nyheter

Ansvarlig: Karianne Fjeld Løvaas

- 1. Barnediabetesregisteret**  
Torild Skrivarhaug, professor
- 2. Norsk diabetesregister for voksne**  
John G. Cooper, overlege, endokrinolog
- 3. HUNT4**  
Bjørn Olav Åsvold, overlege, professor

### Kl. 10.15 Pause

### Kl. 10.30 Nytt om hjerte og nyrer

Ansvarlige: Kåre I. Birkeland og Trond G. Jenssen

- 1. Hjertebeskyttende behandling – ikke bare blodtrykk og kolesterol?**  
Lars Gullestad, professor
- 2. Nyrebeskyttende behandling – ikke bare blodtrykk og blodsukker?**  
Trond G. Jenssen, professor
- 3. Paneldiskusjon**

### Kl. 11.30 Pause

### Kl. 12.00 Helhetlig behandling – mennesket bak tallene

Ansvarlige: Jon Haug og Nina Handelsby.

- 1. Filminnledning**  
«Effective Ways to solve problems» av Stuart Ablon
- 2. Diskusjon v/programleder**  
Jon Haug, spesialist i klinisk psykologi, dr.philos. og Nina Handelsby, psykologspesialist

### Kl. 13.00 Pause

### Kl. 13.15 Spennende nyheter fra forskningen

Ansvarlige: Kristian Hanssen, Kåre I. Birkeland, Trond G. Jenssen og Knut Dahl-Jørgensen

- 1. Diabetes og spiseforstyrrelser**  
Line Wisting, forsker, ph.d.
- 2. Nytt om diabeteskosten: Ikke bare hva og hvordan, men også når**  
Serena Tonstad, overlege
- 3. Svangerskapsdiabetes – hvordan går det med mor og barn videre?**  
Kristian F. Hanssen, professor emeritus
- 4. Stamcellebehandling ved diabetes**  
Hanne Scholz, seniorforsker

## Diabetesforum 2021

### Kl. 14.15 Pause

#### Kl. 14.30 Diabetes og covid-19

Ansvarlig: Trond G. Jenssen

- 1. Covid-19 og diabetes – hva har vi lært?**  
Trond G. Jenssen, professor
- 2. Covid-19 i Norge – status og fremtid**  
Hanne L. Gulseth, avdelingsdirektør FHI
- 3. Vaksinerne – virkemåte, effekt og sikkerhet**  
Anne Spurkland, professor

#### Kl. 15.30 Oppsummering av Diabetesforum 2021

Panel deltakere: Representanter fra programkomiteen

Hvordan vil nyheter på Diabetesforum påvirke oppfølging og behandling?

