

# Kliniske erfaringer med bruk av insulinpumpe m/CGM til voksne.

## Suksessfaktorer



Diabetessykepleier Kirsten Schulz  
Overlege Solveig Sæta  
Diabetespoliklinikken  
Vestre Viken – Ringerike Sykehus



- Befolkningsgrunnlag Ringerike Sykehus: **ca. 80 000**
- Antall brukere med pumpe, pumpe + CGM og penn + CGM: **153**  
(VEO, Animas, Minimed 640G, noen få Omnipod, og en god del på penn + Dexcom)



# Få, dedikerte personer i behandlingsteamet. Nært samarbeid



Kirsten Schulz  
diabetessykepleier



Solveig Sæta  
overlege

Alle pasientene med et «device» følges opp av oss.  
Ukentlig samarbeidsmøte og tett kontakt via «gule lapper» i EPJ/DIPS.

# God forberedelse før pumpestart



Hva er motivasjon og målsetting ved endring av behandlingsregime?

Kunnskaper;

- om prinsipper for behandling med pumpe og sensor
- om fordeler vs. penneregime
- om praktiske utfordringer
- om risiko for ketoacidose





## Tilgjengelighet og tett oppfølging



Suksess? Frustrasjon? Dose-spørsmål? Knotte-spørsmål?  
Ring oss! Vi forsøker alltid å hjelpe.

Hyppig avtalt kontakt (time eller tlf) første tiden etter oppstart.

Etter hvert 4 kontroller pr år, annenhver gang lege/sykepleier.

Tettere kontroller hvis behov; **INDIVIDUELL VURDERING!**





## Gradvis kompetanseøkning hos brukeren.

Systematisk opplæring over tid, tilpasset den enkeltes «tempo», kapasitet og behov.

Starter med de enkle og «nødvendige» funksjoner.

Etter hvert boluskalkulator og KH-telling, forlenget/kombi-bolus osv.

NB! Gjentakelse av kunnskap, gjerne som «rep-kurs» for grupper.







# Fokus!

Mindre fokus på HbA<sub>1c</sub> og behandlingsretningslinjer.



Mer fokus på daglig livskvalitet, mestring, fravær av hypoglykemier.



# Helhetlig tilnærming

Daglig sykdomskontroll og oppfølging av de «klassiske komplikasjoner», MEN OGSÅ:

«Vondtene» i kroppen.

Tilleggssykdommer som kompliserer.

Diabetes slitenhet!

Psyke som svinger; fra mestring og kontroll til frustrasjon og motløshet.



# Respekt og ydmykhet



For brukerens livssituasjon og særskilte utfordringer.

For den kompliserte reguleringsoppgaven 24/7, år ut og år inn.

# Pasientene våre sier...



Tillit  
Aksept  
Trygghet  
Tilgjengelighet  
Repetisjon av  
kunnskap  
Forståelse av  
hverdagslivet  
Helhetlig oppfølging



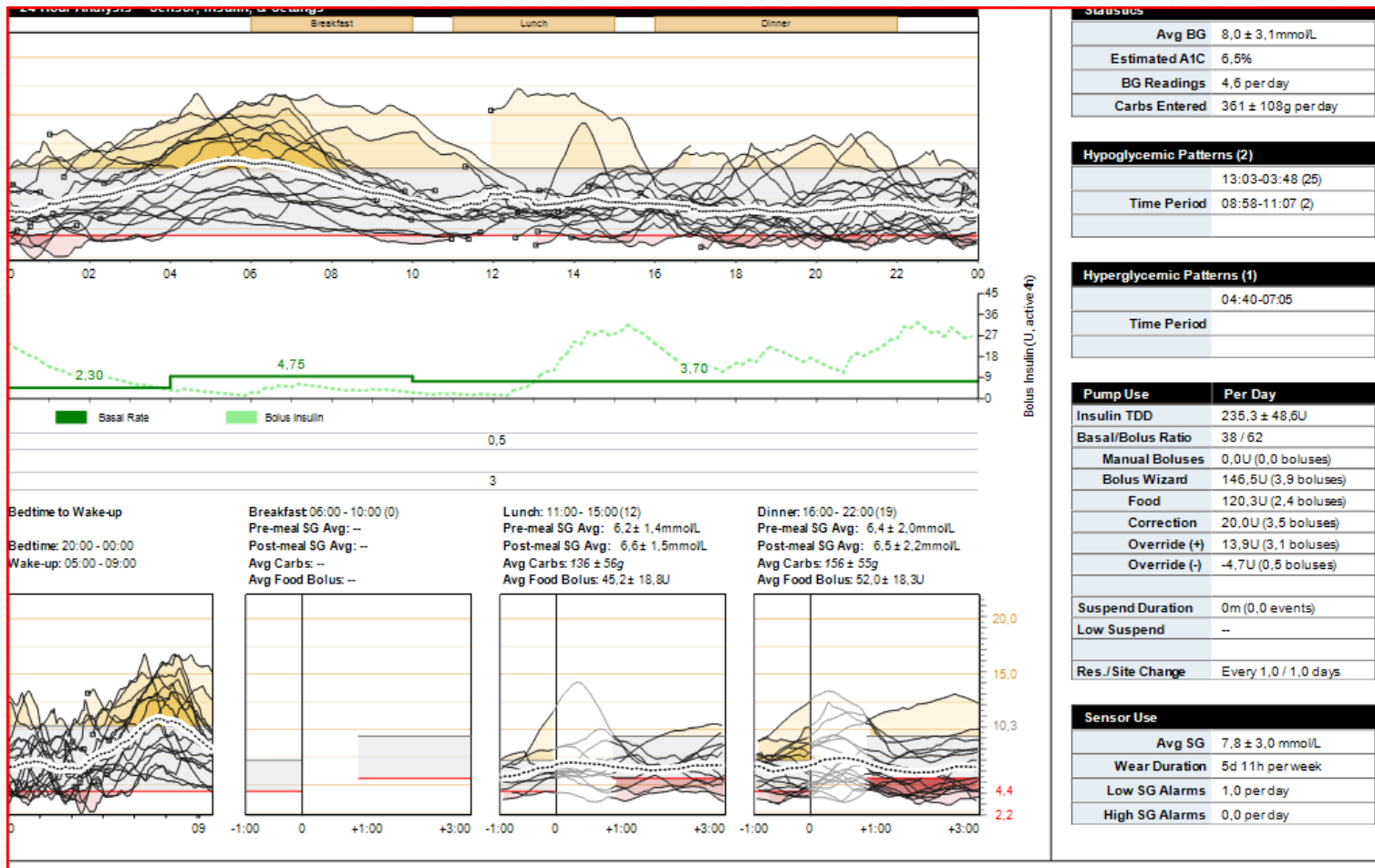
## ERFARINGER

- Ung dame, hatt diabetes 1 siden 1994. Allerede da høy Hba1c på 12 %, ut og inn av helsevesenet. Mange sosiale og psykiske problemstillinger ved siden av betydelig overvekt.
- Brukte Lantus og Novorapid fram til januar 2015, etter hvert opp til 720 enh pr døgn!

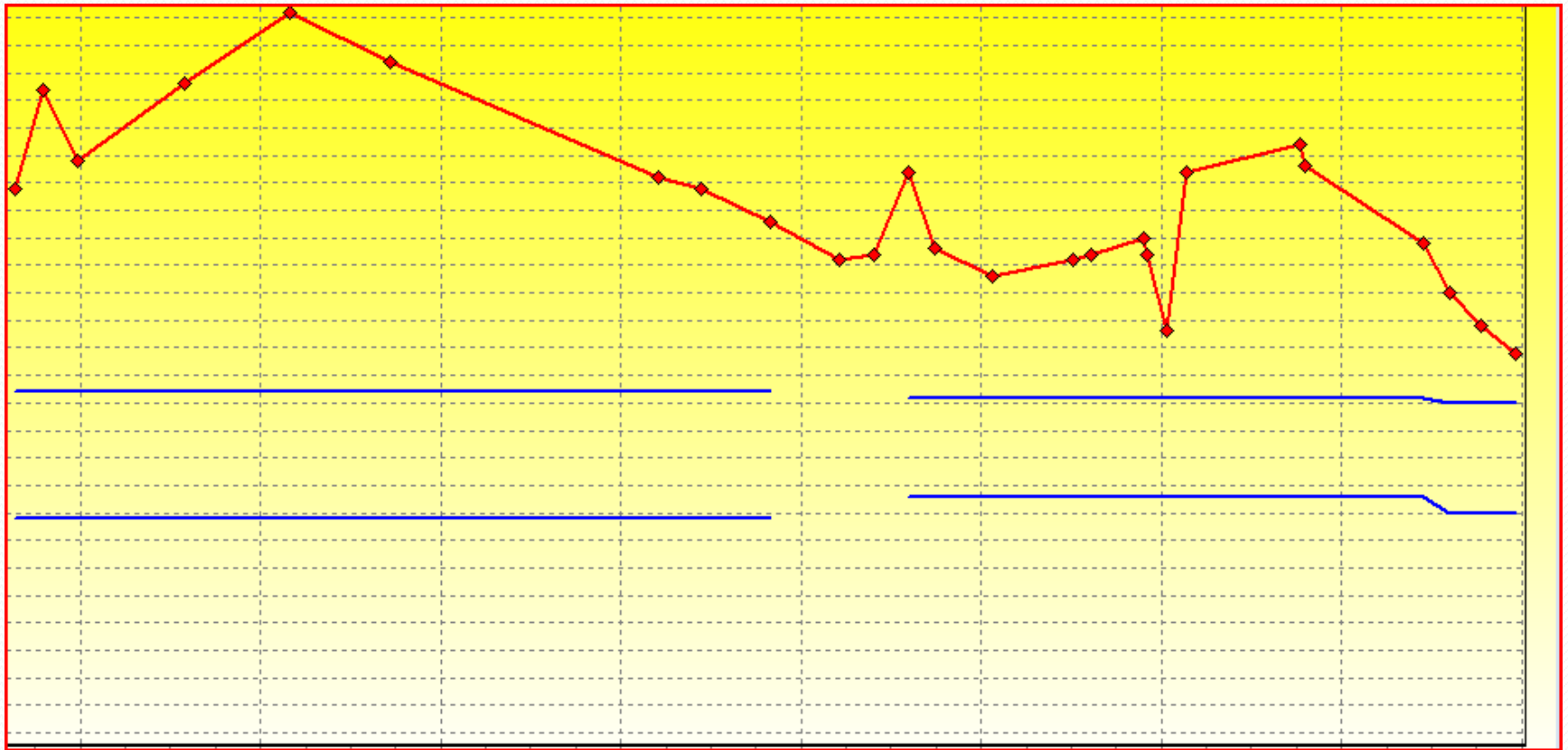
## ERFARINGER FORTSATT

- Ble satt på sporet om mulighet for endrede doser og bedre opptak da vi begynte med arm-injeksjoner Novorapid, og kunne allerede da halvere dosene til hvert måltid.
- Målet var å kunne få "plass" til insulin i en pumpe og starte med dette.
- Hun startet med pumpe og sensor i januar 2015. Var på forhånd godt vant med sensor, da vi brukte denne til å definere insulinbehovet.

# - resultat etter kort tid



- Hba1c fra 12% år til 6 %



**Takk for oss!**

